

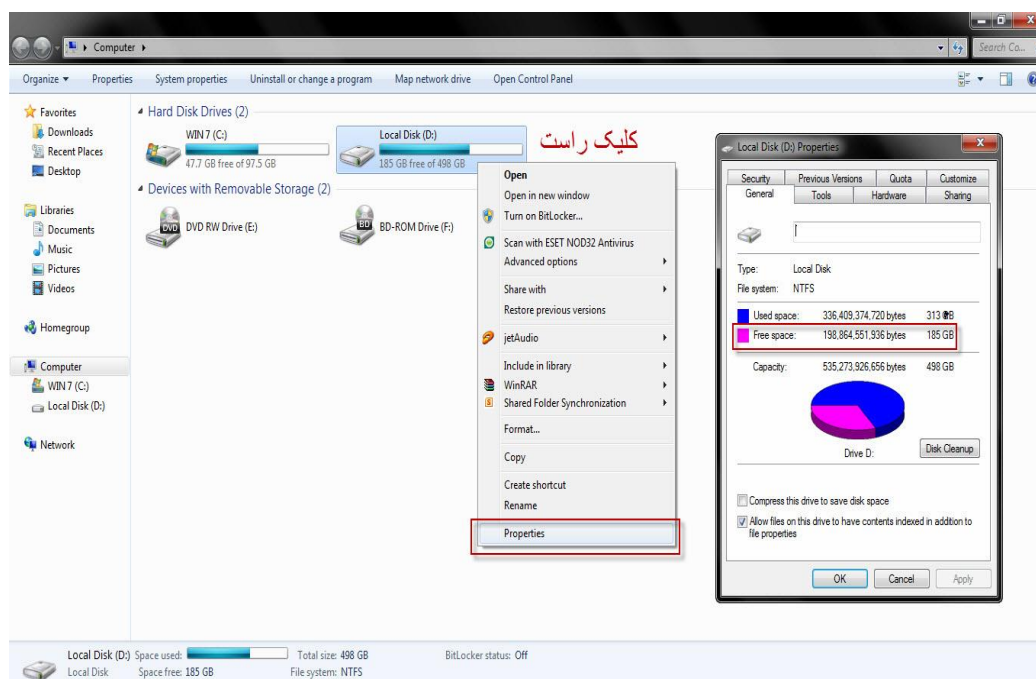
## "آموزش نصب نرم افزار Autodesk Revit 2017"



### مراحل قبل نصب نرم افزار:

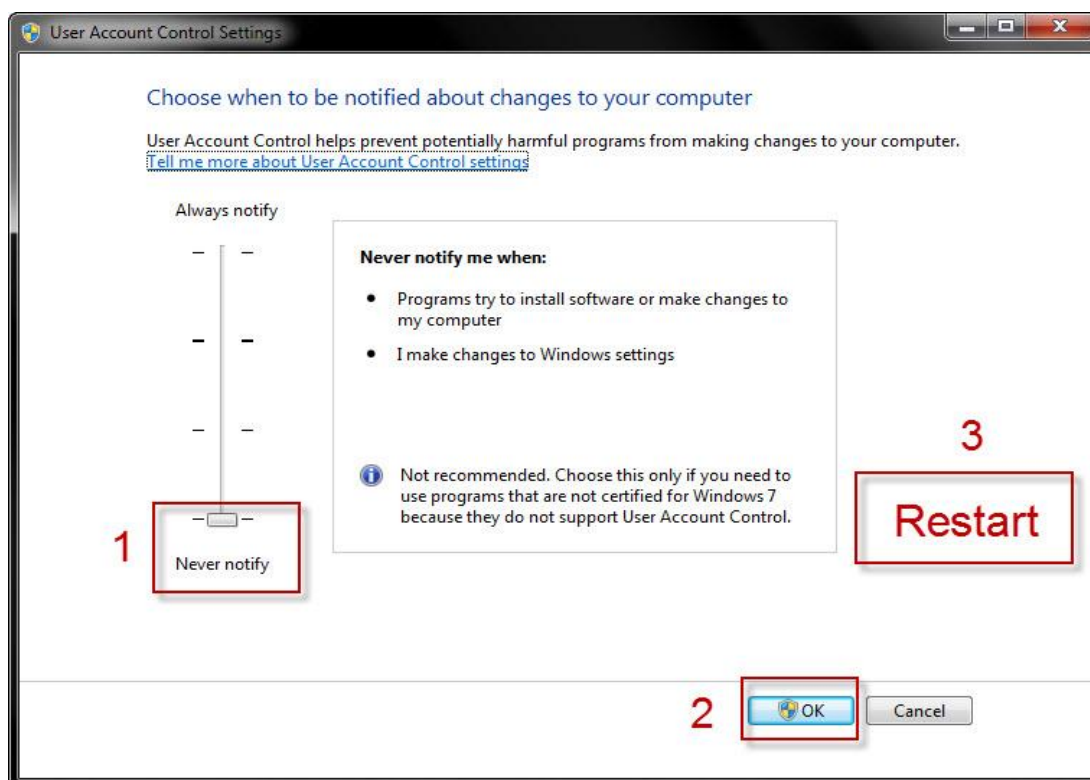
قبل از نصب مراحل زیر را انجام دهید:

- ۱- ابتدا درایوی که می خواهید نرم افزار در آن نصب شود را بررسی کنید. تا مطمئن شوید که فضای کافی در اختیار دارید. برای این کار بر روی Computer خود دابل کلیک کنید تا باز شود و بر روی درایوی که می خواهید نرم افزار را نصب کنید راست کلیک کرده و دستور Properties را از منوی حاصله انتخاب کنید. پنجره باز شده در قسمت Free Space (فضای آزاد) مطمئن شوید که حد اکثر فضای آزاد بیشتر از ۱۰ گیگابایت باشد. (شکل ۱-۱).



(شکل ۱-۱) فضای موجود بر روی کامپیوتر را بررسی کنید

۲- ابزار **UAC (User Account Control)** را غیر فعال کنید. برای غیر فعال کردن آن در منوی **Start** در قسمت **Search** حروف **UAC** را تایپ نموده و بر روی صفحه کلید، کلید **Enter** را فشار دهید. در پنجره ای که باز میشود **scroll** را بر روی گزینه **Never notify** قرار دهید و در پایان، پنجره را با زدن کلید **Ok** ببندید و کامپیوتر خود را **Restart** کنید. (شکل ۲-۱).



شکل (۲-۱) غیر فعال کردن ابزار (User Account Control) UAC

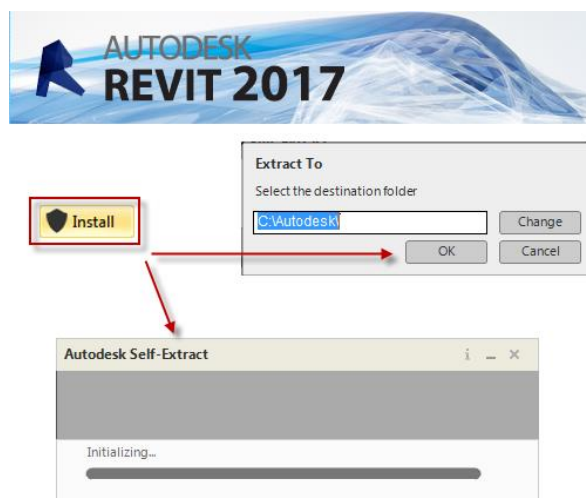
۳- آنتی ویروس خود را غیر فعال کنید. (آنتی ویروس ها کرک برنامه را به عنوان ویروس تشخیص می دهند)

۴- در هنگام نصب برنامه باید ارتباط سیستم خود را با اینترنت قطع نمایید.

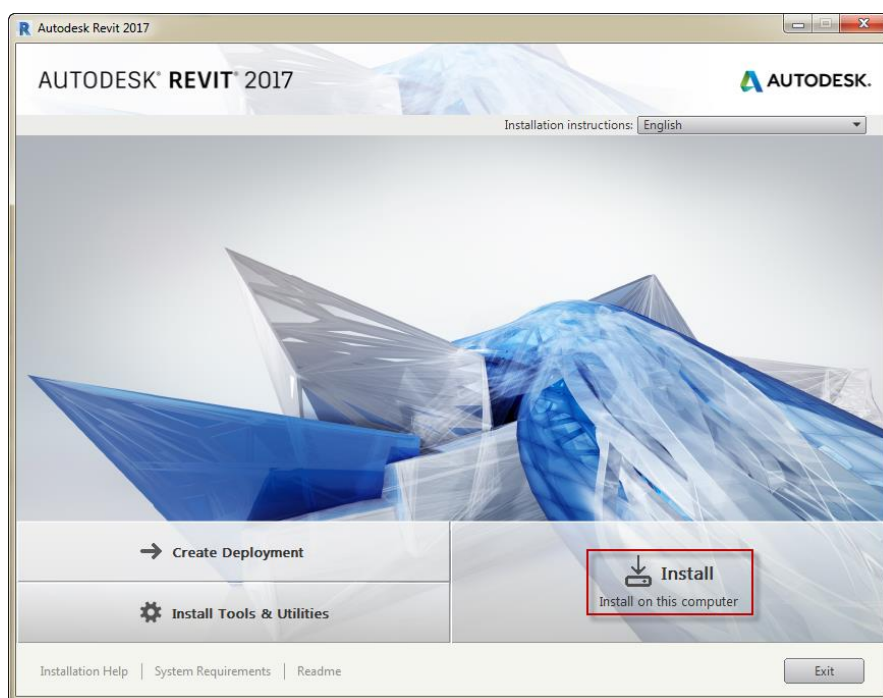
مراحل نصب نرم افزار:

نصب این نرم افزار همانند نرم افزار Auto Cad است.

پس از قرار دادن DVD در درون دستگاه و باز کردن آن بر روی گزینه ی Install کلیک کنید. نرم افزار های قبیل اتودسک را باید قبل از مراحل اصلی نصب در محلی از حافظه کامپیوتر اکسترنال و ذخیره کنید.

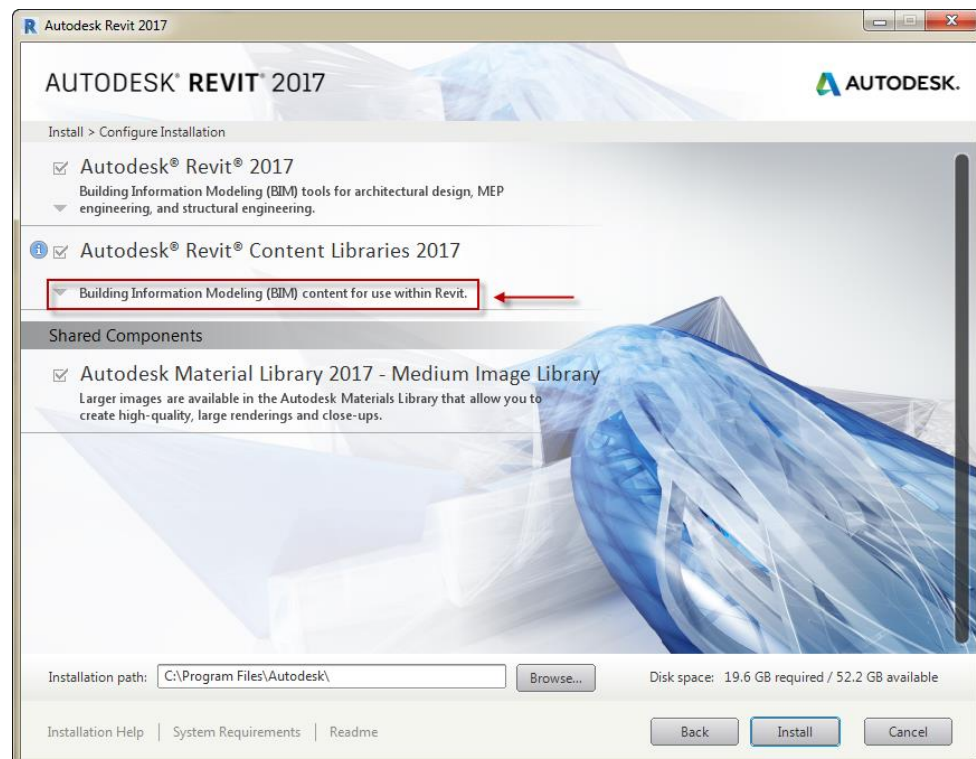
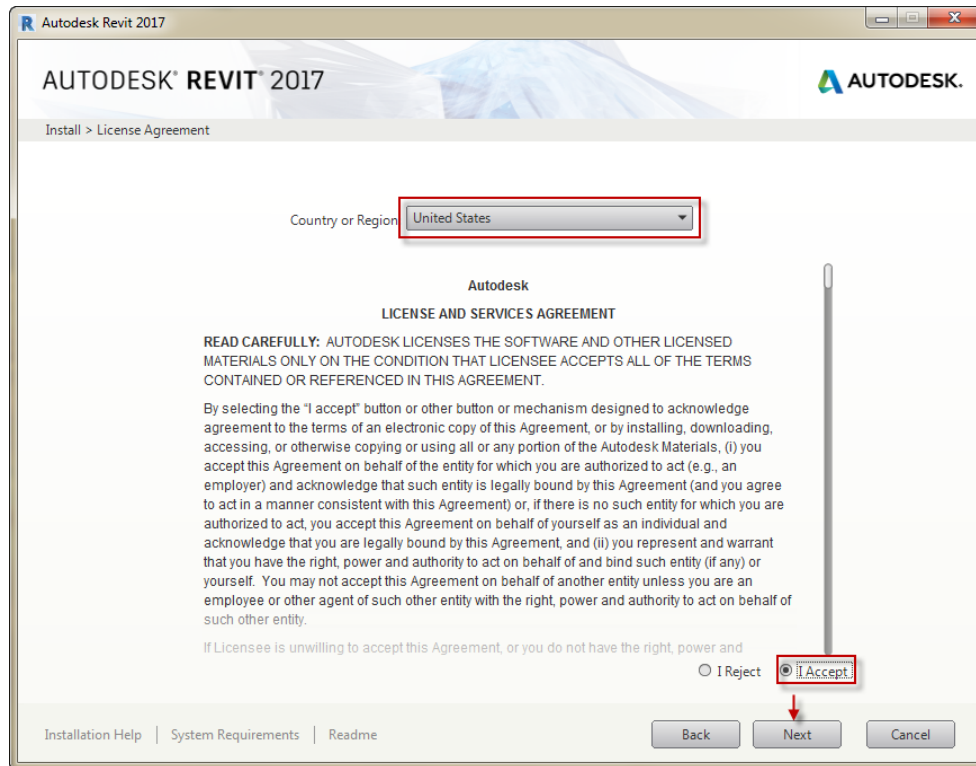


سپس بعد از اکسترنال شدن نرم افزار ، بر روی آیکن Setup کلیک کرده و مراحل نصب را ادامه دهید.

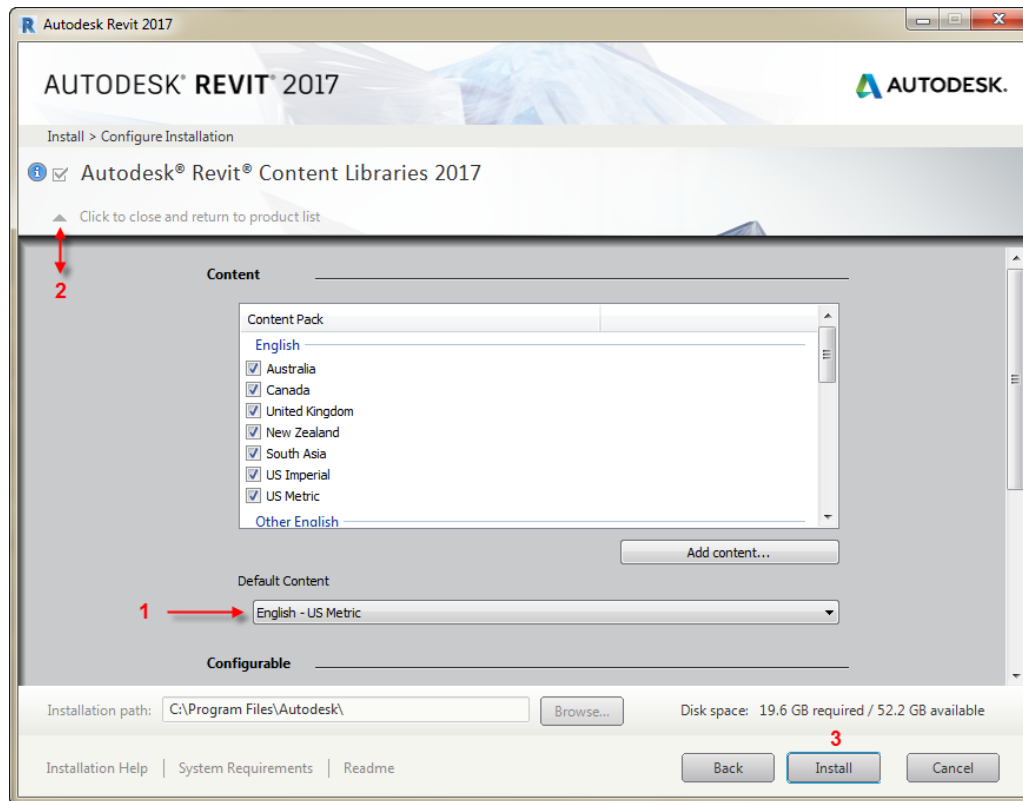


**نکته مهم:** اگر از ویندوز ۸ به بالا استفاده می کنید قبل از نصب نیاز است که برنامه **Microsoft .NET Framework** مربوط به ویندوز خود را نصب کنید.

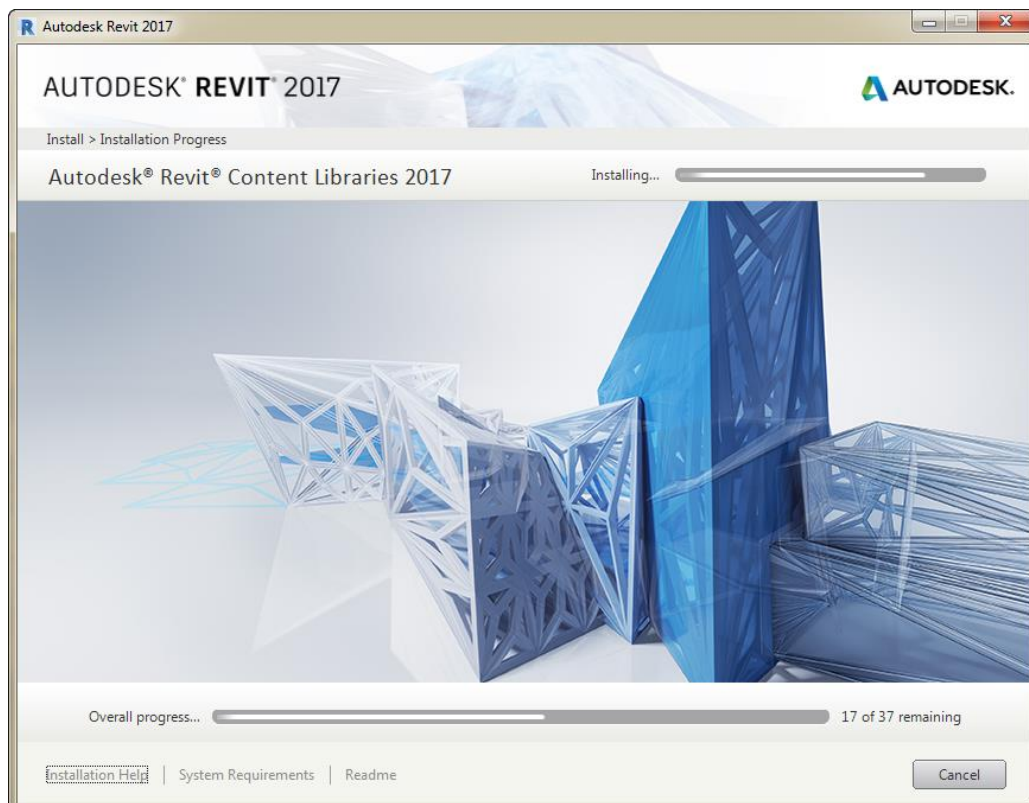
مراحل را طبق تصویر دنبال کنید:



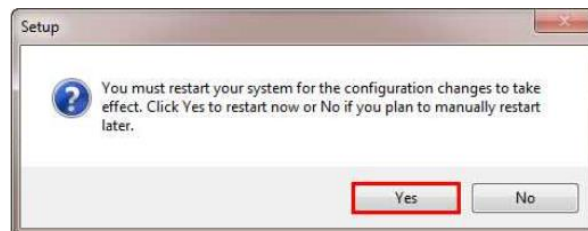
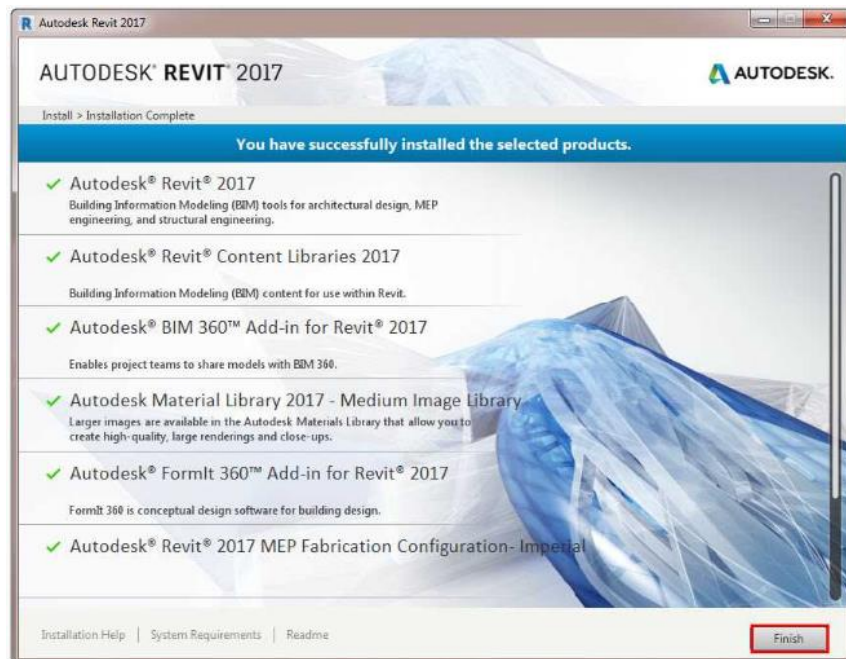
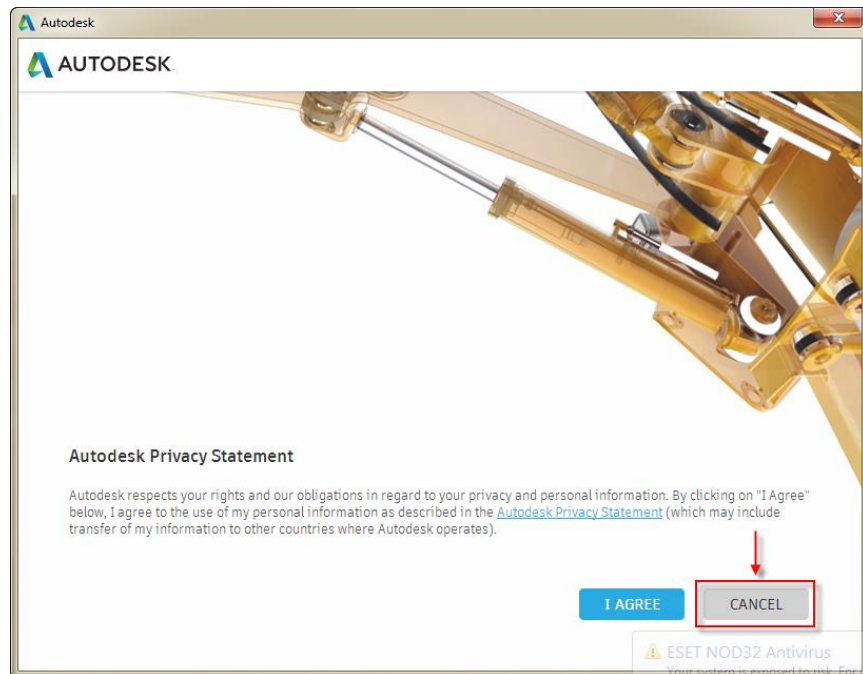
"سربرگ مربوطه را باز کنید"



"بیس نرم افزار را بر روی **us metric** قرار داده و پس از بستن سربرگ با کلیک بر روی گزینه **Install** مراحل نصب را شروع کنید"

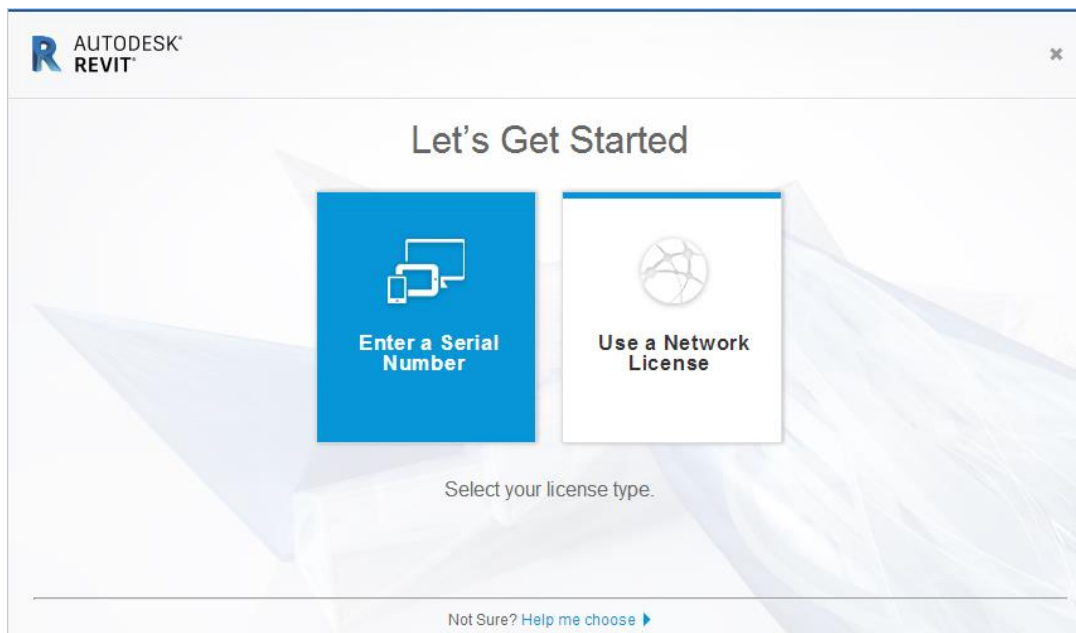




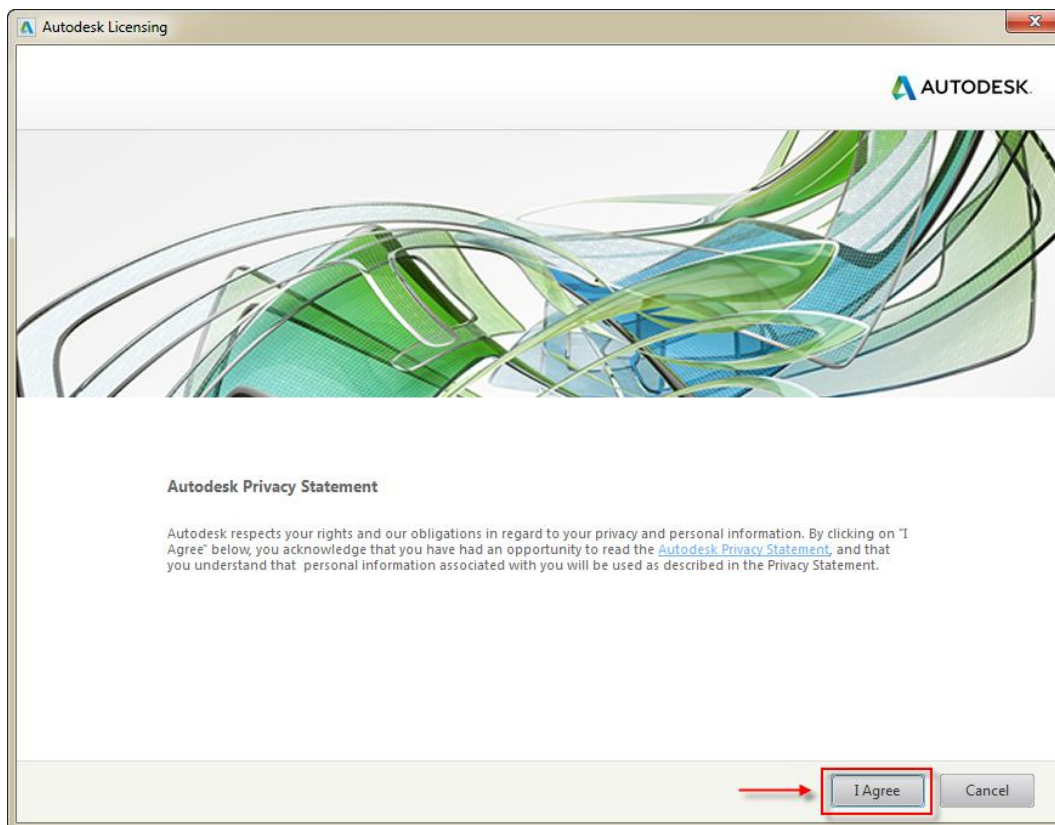


"سپس با کلیک بر روی گزینه Yes سیستم خود را Restart کنید"

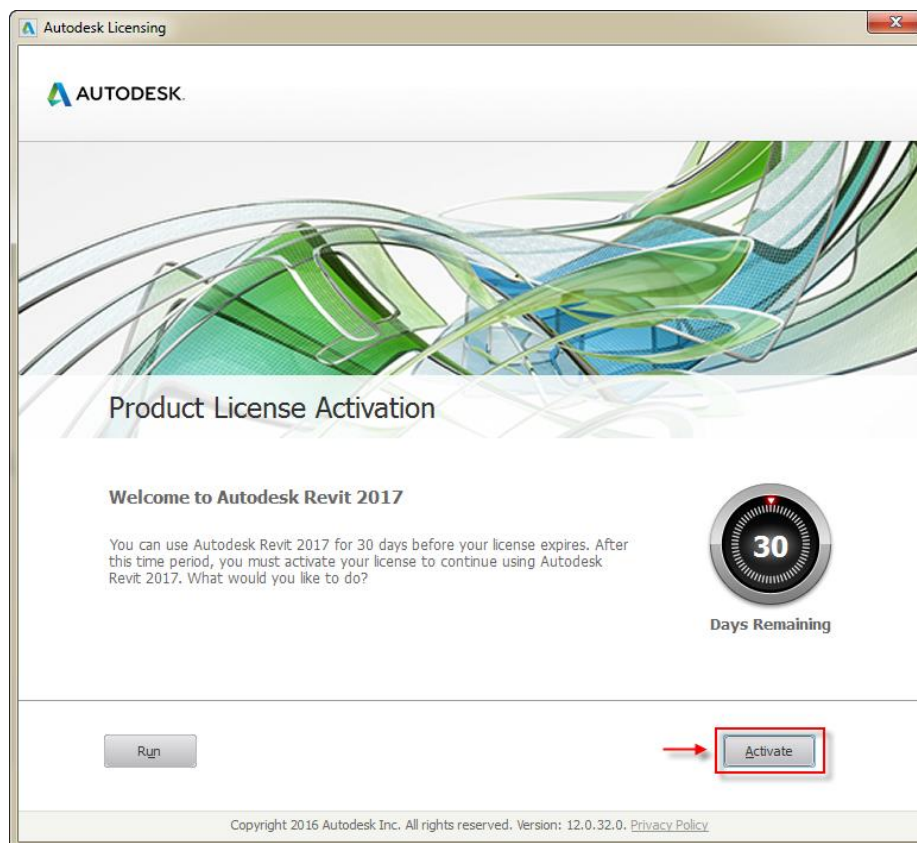
"پس از پایان مراحل نصب در پنجره ی باز شده بر روی کلید **Cancel** کلیک کنید"



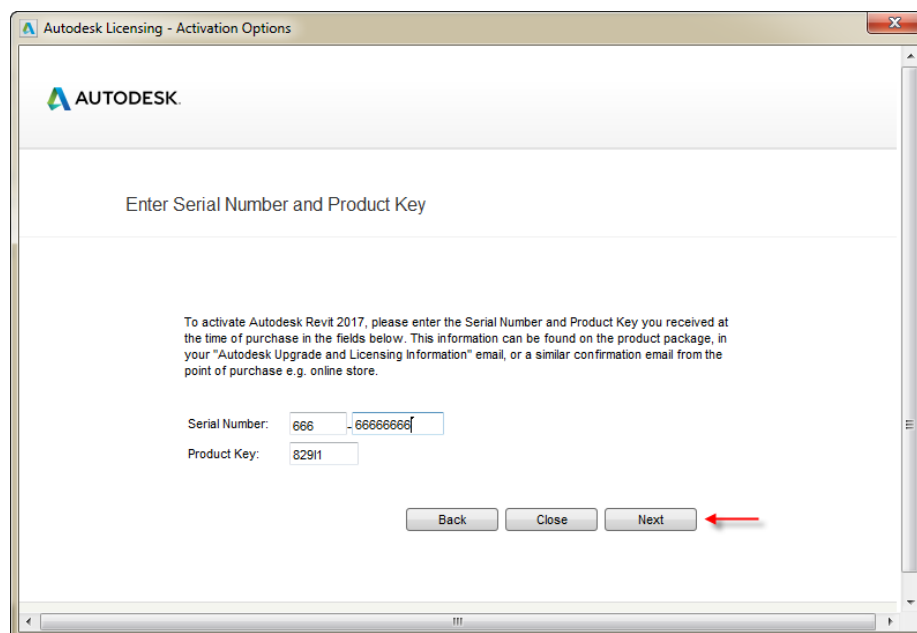
"سپس بر روی گزینه **Enter a Serial Number** کلیک کنید تا وارد مرحله سریال نویسی شوید"



"بر روی دکمه **I Agree** کلیک نمایید"



"بر روی دکمه **Activate** کلیک نمایید"

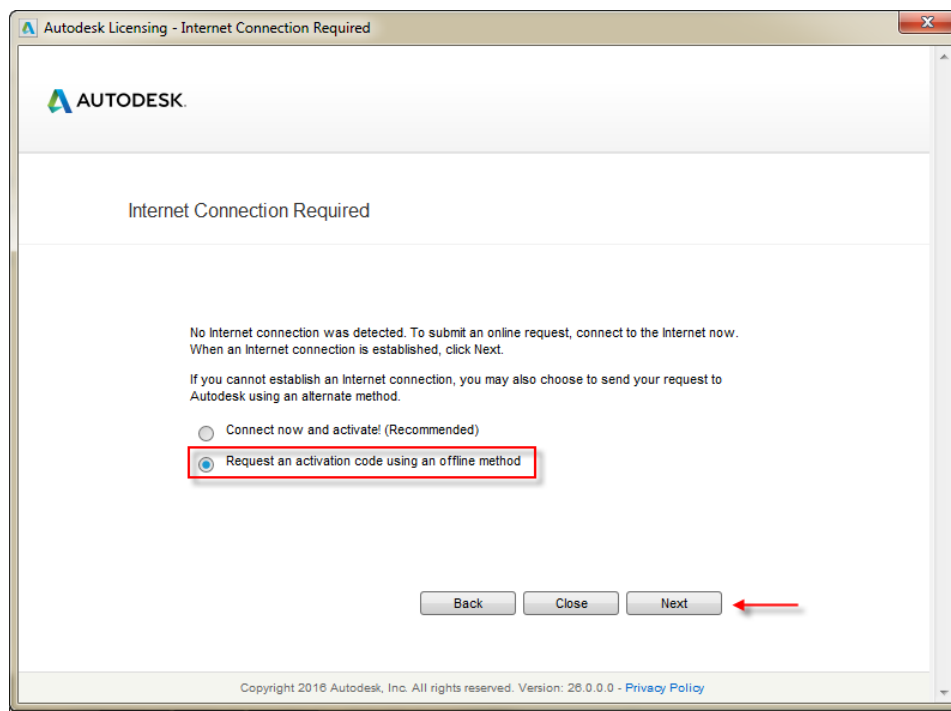


در صفحه **Enter Serial Number**... از اطلاعات زیر استفاده نمایید:

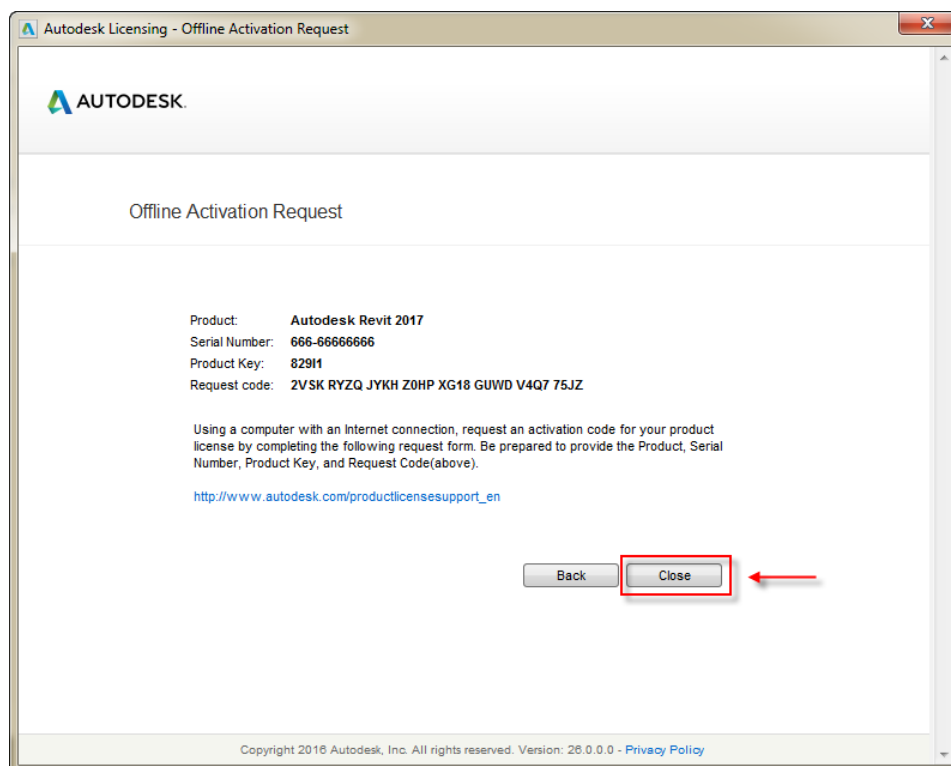
Serial number :666-66666666

Product Key:829I1

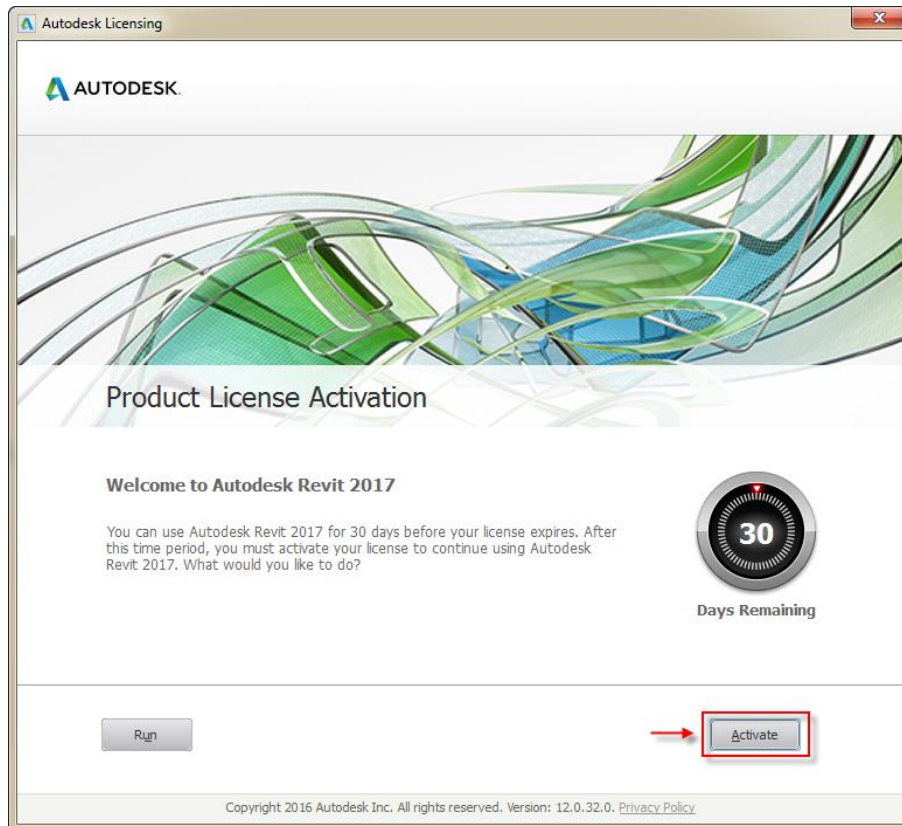




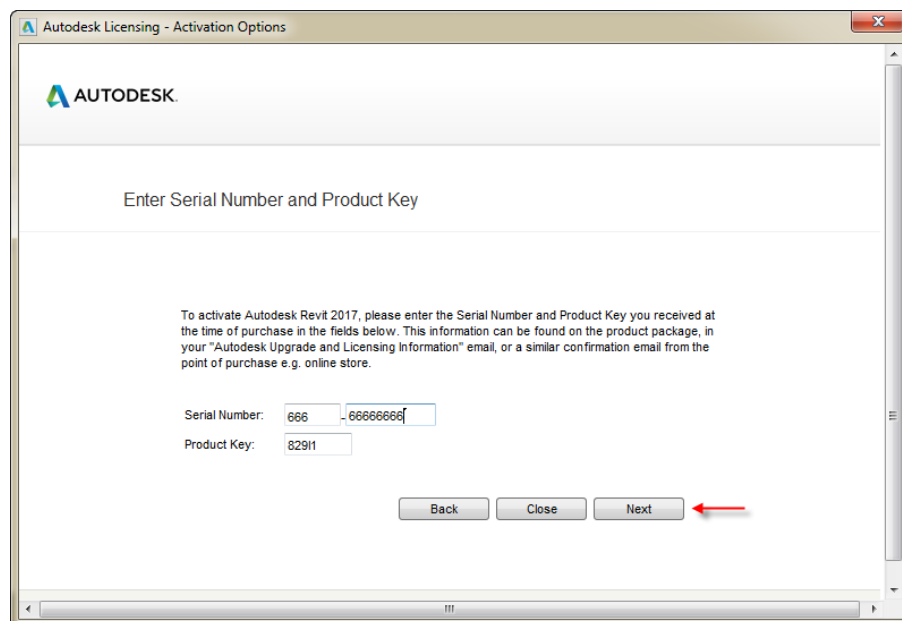
"گزینه **Request an activation code using an offline method** را انتخاب نموده و بر روی دکمه **Next** کلیک نمایید"



"بر روی دکمه **Close** کلیک کنید. در صورت اجرا شدن برنامه، آنرا ببندید"



"برنامه را اجرا کرده و بر روی دکمه **Activate** کلیک کنید."

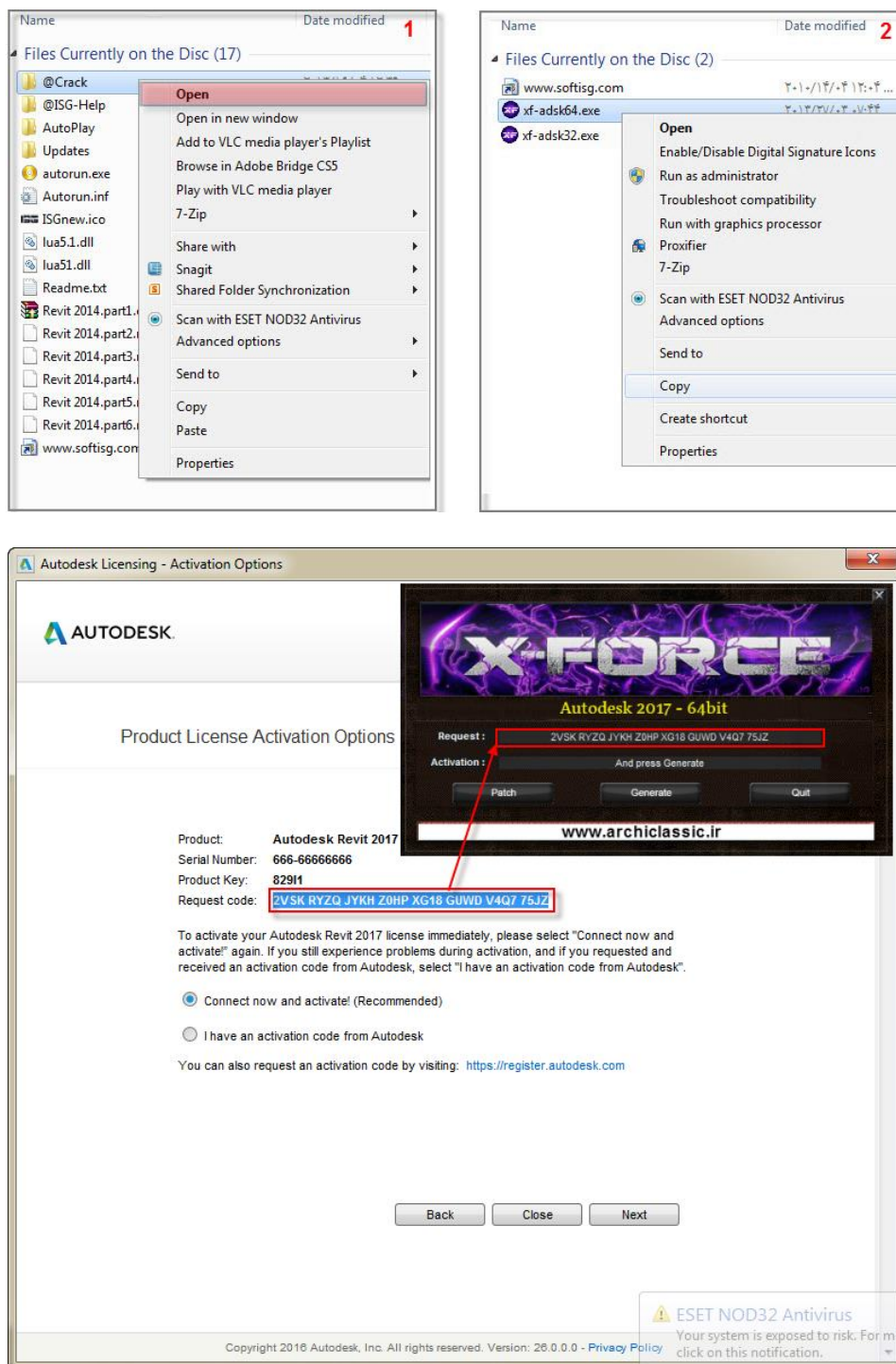


در صفحه **Enter Serial Number**... از اطلاعات زیر استفاده نمایید:

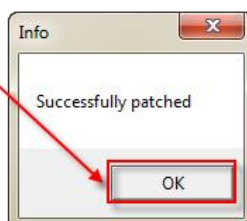
**Serial number :666-66666666**

**Product Key:829I1**

حال در داخل DVD نصب بر روی پوشه ی crack کلیک راست کرده و آن را open کنید و با توجه به نوع windows 32 bit -64 bit , keygen مربوطه بر روی صفحه Desktop کپی کنید و آن را اجرا کنید.



"Request Code" را از برنامه در Keygen وارد نموده و بر روی دکمه Patch کلیک نمایید

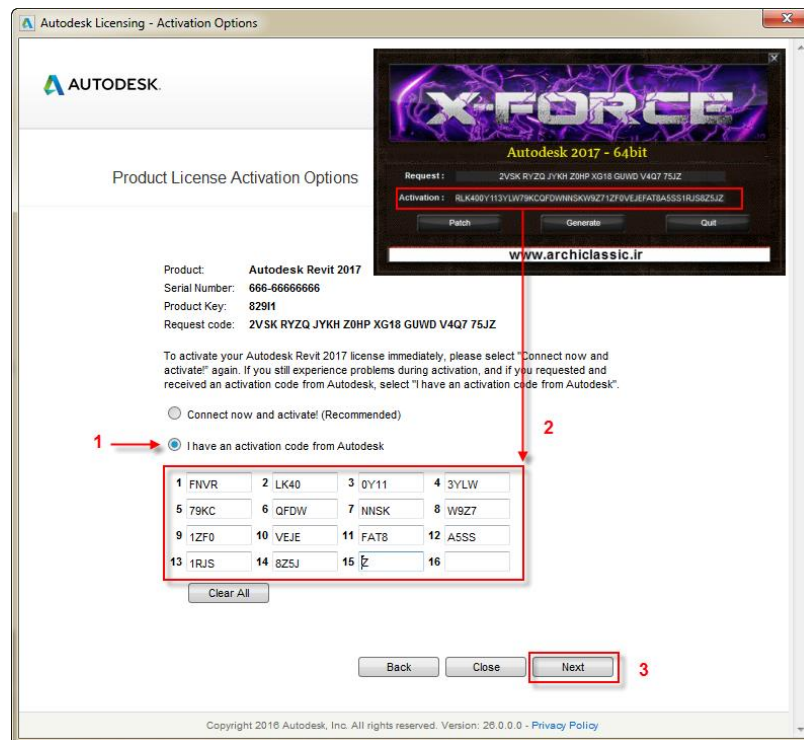


"با مشاهده پیغام Successfully Patched بر روی OK کلیک نمایید"

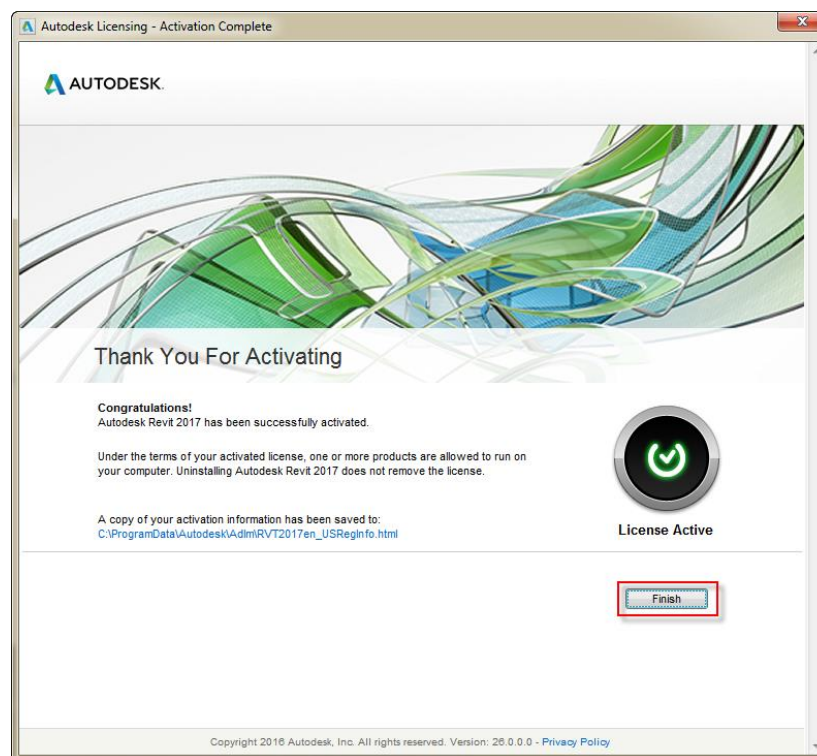


"بر روی دکمه Generate در Keygen کلیک نمایید تا کد Activation ظاهر گردد."





"Activation Code" را از keygen در برنامه وارد نموده و بر روی دکمه Next کلیک نمایید"

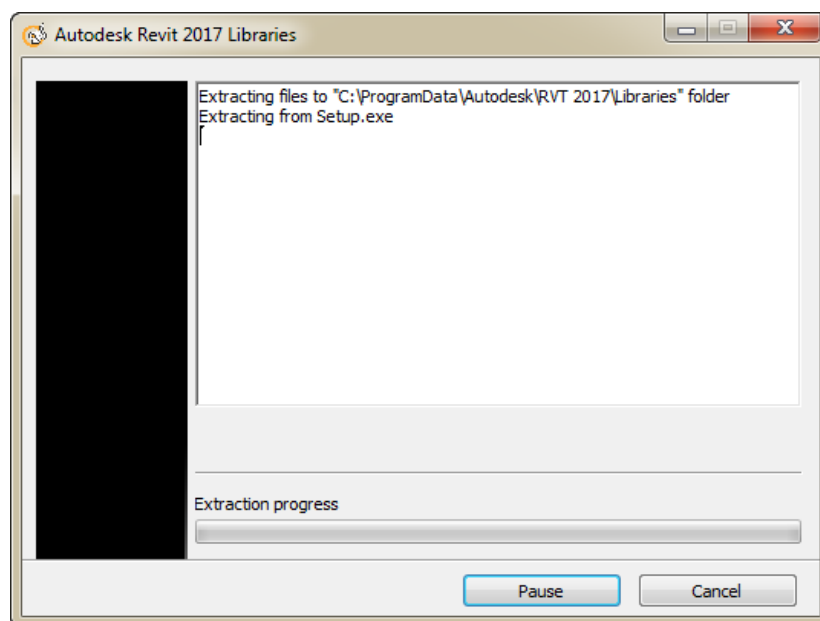


پس از پایان نصب بر روی گزینه ی Finish کلیک کرده و پنجره را ببندید.



قبل از اجرای برنامه اگر درون دیسک نصب ، **Setup Libraries** نرم افزار موجود بود

با کلیک بر روی دکمه فایلها ، فایل **Setup.exe** را از پوشه **Libraries** اجرا و نصب نمایید. با این کار کتابخانه های نرم افزار اضافه میشود/



حال نرم افزار را اجرا نموده و می توانید از آن استفاده کنید.



[www.archiclassic.ir](http://www.archiclassic.ir)



آموزش جامع و پیشرفته نرم افزار رویت

[www.Archiclassic.ir](http://www.Archiclassic.ir)